



UNITED NATIONS  
INDUSTRIAL DEVELOPMENT ORGANIZATION

[www.unido.org](http://www.unido.org)



# Cerințe legale și de altă natură

PPT 08

Trening pentru experți – Etapa 1

5-7 octombrie

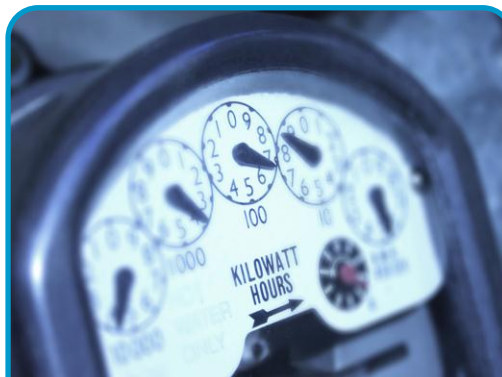
Universitatea Tehnică din Moldova, Facultatea Energetică,  
str. 31 August 1989, #78, corpul de studii Nr. 2



# CE GESTIONEAZĂ EnMS



Cerințe legale și de altă natură



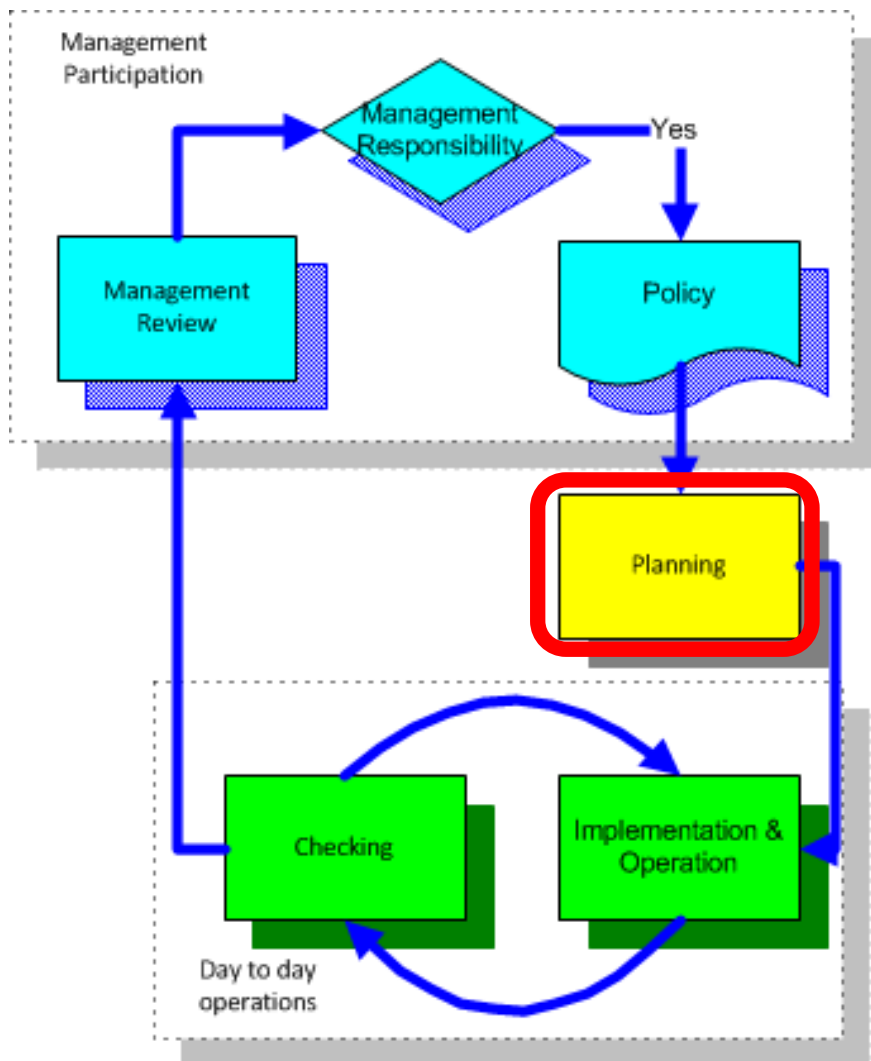
Utilizările semnificative de energie



Îmbunătățirea performanței energetice



# Planificare



- Cât de multă energie utilizați?
- Unde este folosită această energie?
- Care sunt cei mai mari utilizatori?
- De ce este impulsionat acest proces?
- Cine influențează utilizarea sa?
- Am nevoie de un audit energetic(=audit)?

Dacă da, stabiliți-l

- Optimizarea sistemului
- Energie regenerabilă - opțiuni
- **Există cerințe legale sau de altă natură?**
- Dezvoltarea liniei de bază& EnPIs
- Stabiliți obiective și țeluri
- Planul de Acțiune



# Planificare

Cerințe legale  
și de altă  
natură

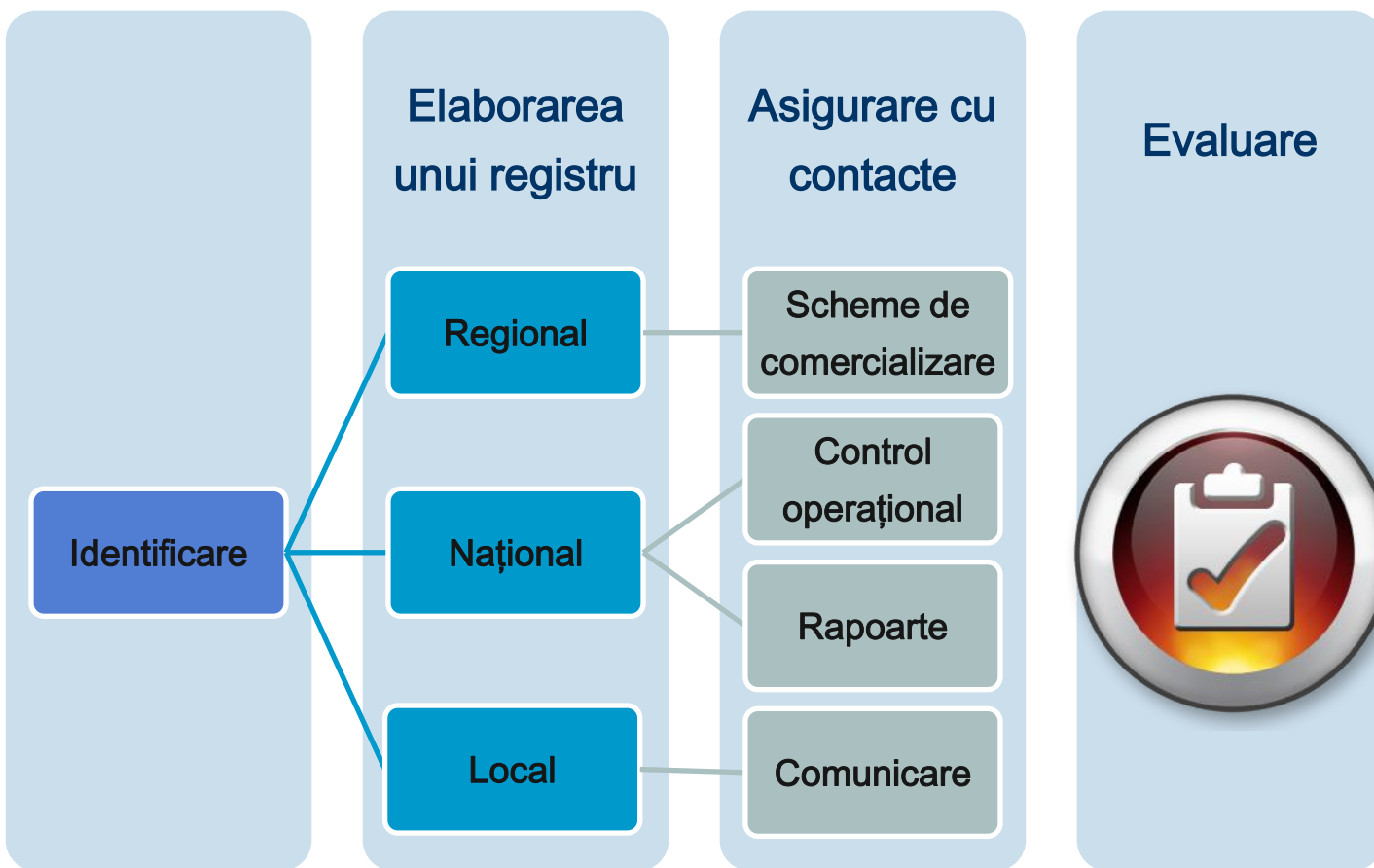
Analiza  
Energetică

Sistem de  
Indicatori  
Energetice de  
Performanță

Obiective,  
Țeluri & Planuri  
de acțiuni



# Cerințe legale







# Example

- **Actul de Energie 2008, Surse Regenerabile de Energie și Strategia Națională a Eficienței Energetice: Strategie: Pentru utilaje și industrie: O Țintă definitivă Reducerea Cererii de Energie de la 15% până 2015**
- **Departamentul afacerilor de Mediu analizează obiectivele de emisii de gaze GHG (deja există o taxă de emisii pentru vehiculele noi)**
- **DOE (în proces de dezvoltare sau în proces de studiu)**
- **Reglementările în jurul valorii planurilor de gestionare a energiei (inclusiv oportunitățile managementului energetic/proiecte și obiective impuse pentru utilizatorii mari),**
- **raportarea datelor a consumului de energie anual DOE**
- **o dispoziție pentru măsuri care urmează să fie adoptată în caz de deficit de energie,**
- **un standard obligatoriu a motoarelor EE motors și etichetarea dispozitivului pentru aparatele de uz casnic etc.**

Source: South Africa



# Exemple

- **Programul de Conservare a Puterii(PCP) –**
  - **Măsura de urgență destinată pentru abordarea securității de aprovizionare**
  - **Schema de conservare a energiei (ECS) pentru a reduce consumul de energie cu aproximativ 10% și de gestionare a energiei electrice de creștere pentru gestionarea conexiunilor electrice noi**

Source: South Africa



## Exercițiul 06: Registru cu Contacte

- Titlul regulamentului cu o scurtă descriere sau Alte cerințe cu o scurtă descriere
- Referință
- Cine este responsabil
- Cât de des este revizuit
- Care operațiuni/procese/echipamente sunt afectate
- Care sunt persoanele afectate
- Ce rapoarte sau documente sunt necesare
- Ce fel de instruire este necesară
- De ce fel de comunicare este nevoie
- Evaluarea cerințelor (Verificarea conectării)





## Exercițiul 06: Registru cu Contacte

Regulation/ Requirement Title with a brief description	Reference	Who is responsible	How often is it reviewed	What operations / processes / equipment are affected	What persons are affected?	What records or documents are needed?	What training is required?	What communi- cation is needed?	Evaluation of requirement (Checking)



# Alte cerințe

## Identificarea Altor Cerințe

Taxe fiscale

SATS/SANS 50010

Acorduri Voluntare



## Elaborarea unei liste a Altor Cerințe

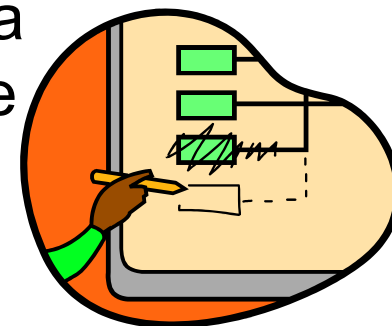


Determină ce trebuie de facut pentru a îndeplini alte  
cerințe



# Cînd Lucrurile se Schimbă

- Rețineți – în cazul activității, echipamente, sau modificarea proceselor, cerințele legale sau de altă natură trebuie să fie verificate!
- Recunoaște relația dintre proprietarii a proceselor de activitate reglementate și alte cerințe
- Cazul în care conducerea modifică revizuirea priorităților și angajamentelor organizaționale





# Rolul Experților În Domeniul Cerințelor Legale și de Altă Natură



- Stabilirea unui calendar pentru identificarea care urmează să fie finalizată
- Revizuirea statutului actual al cerințelor legale și alte identificate
- Asigurați-vă că conexiunile la EnMS sunt efectuate ca și sistemul pus în aplicare
- Vedeți dacă există un proces existent de care vă puteți lega ca ISO 14001





## Barriere Tipice

- ❑ Cunoașterea procesului
- ❑ Cunoașterea reglementărilor
- ❑ Cunoașterea angajamentelor organizaționale
- ❑ Cerințe care momentan nu sunt puse în aplicare





# Valoarea Întreprinderii

- O înșelegere clară a cerințelor de reglementare
- O înțelegere clară a sancțiunilor aferente/costuri pentru nerespectare
- Registru de cerințe legaleși alte cerințe pentru utilizare
- Evaluarea raporturilor cerințelor legale
- Responsabilități clare
- Comunicare clară







# Acțiuni, Documente și Rapoarte



- Examinați cerințele naționale, regionale și locale juridice
- Revizuirea angajamentelor a altor întreprinderi
- Elaborarea registrului cerinșătelor legale și de altă natură
- Completarea tabelului pentru cerințe și conexiuni
- Planul de evaluare a cerințelor legale și de altă natură
- Încărcați registrul pe website